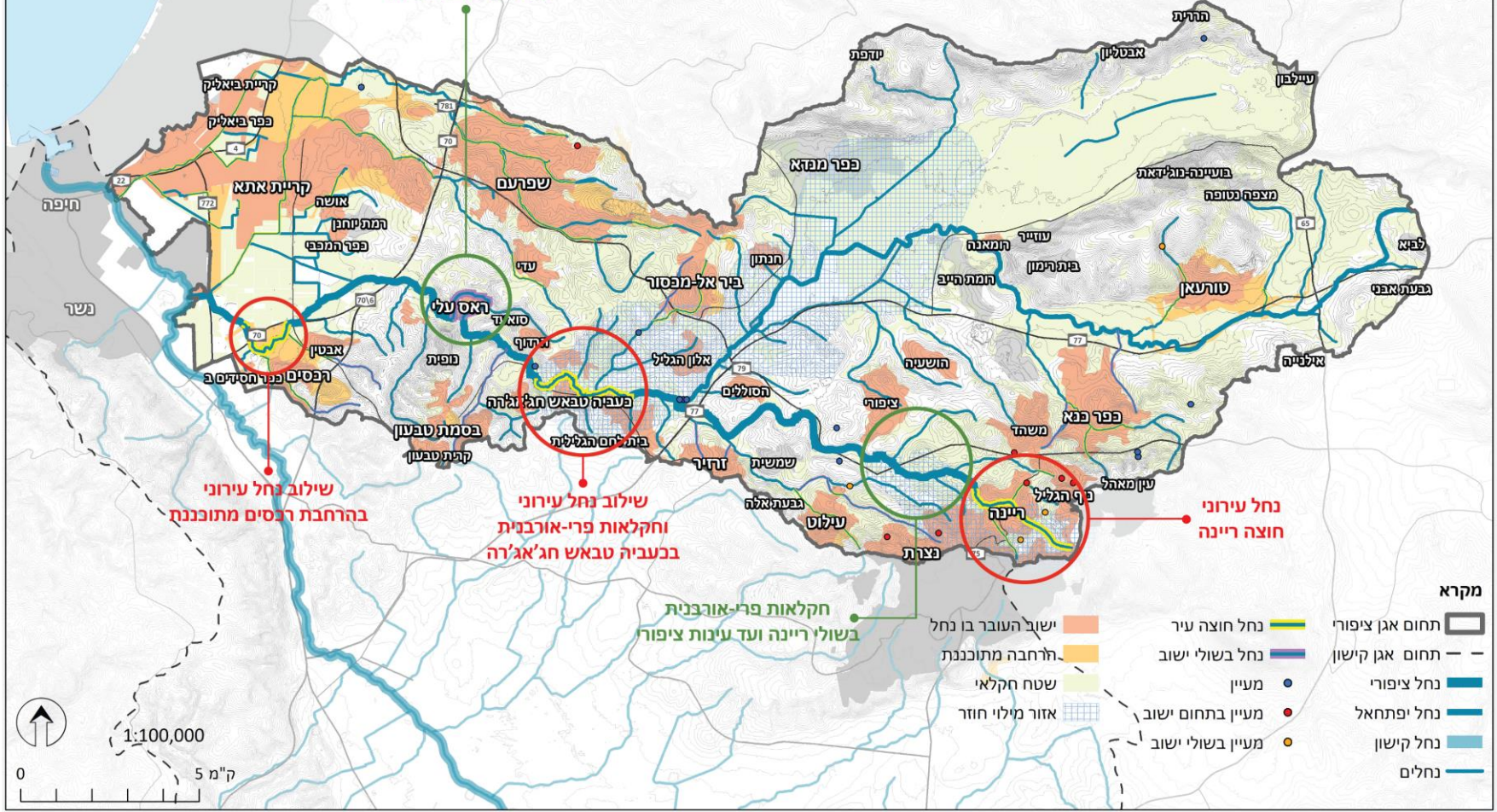
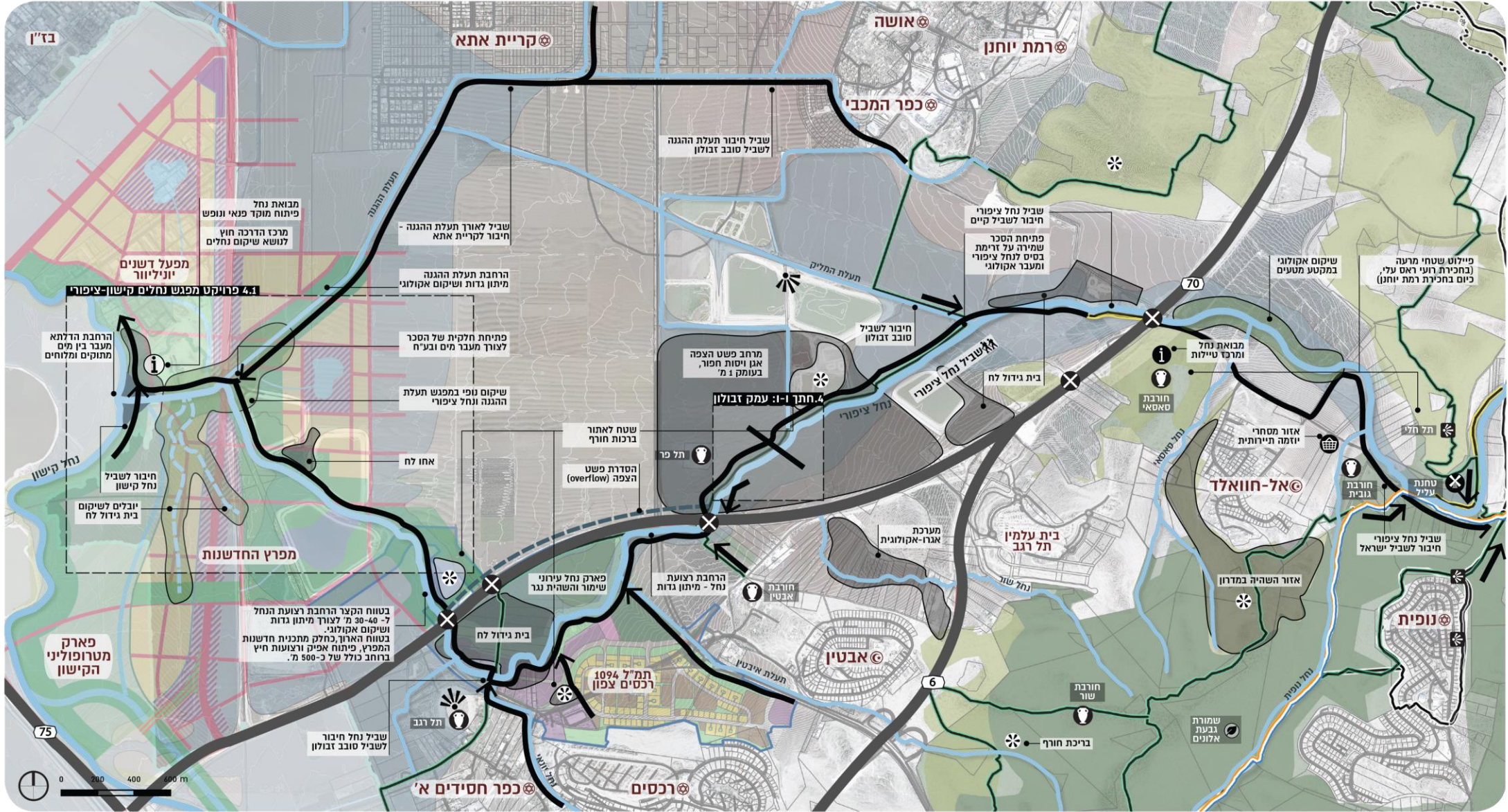


נחל טבעי ומופתל, טיילות פנאי ונופש
בשולי הישוב ראס עלי





פילוט שטחי מרעה
(בחכירת רועי ראס עיי,
כיום בחכירת רמת יוחנן)

שיקום אקולוגי
במקטע מטעים

שביל נחל ציפורי
חיבור לשביל קיים

חיבור לשביל
סובב זבולון

שביל חיבור תעלת ההגנה
לשביל סובב זבולון

שביל לאורך תעלת ההגנה -
חיבור לקריית אתא

הרחבת תעלת ההגנה
מיתון גדות ושיקום אקולוגי

פתיחת חלקית של הסכר
לצורך מעבר מים ובע"ח

שיקום טכני במבצע תעלת
ההגנה ונחל ציפורי

אחו לח

שטח לאתור
ברכות חורף

הסדרת פשט
(overflow) הצפה

פארק נחל עירוני
שימור והשתיה נגר

הרחבת רצועת
נחל - מיתון גדות

בית גידול לח

תמ"ל 1094
רכסים צפון

שביל נחל חיבור
לשביל סובב זבולון

מבואת נחל
פיתוח מוקד פנאי ונופש
לנושא שיקום נחלים

מפעל דשנים
יוניל יוור

4.1 פרויקט מפגש נחלים קישון-ציפורי

הרחבת הדלתא
מעבר בין מים
מתוקים ומלוחים

נחל קישון
חיבור לשביל

יובלים לשיקום
בית גידול לח

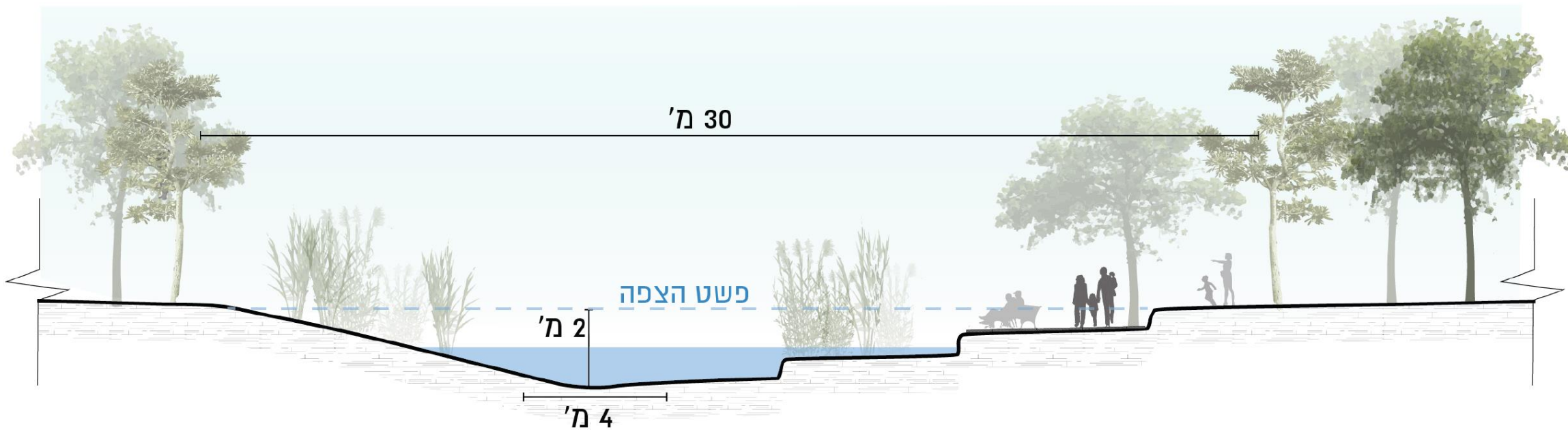
מפרץ החדשנות

פארק
מטרופוליני
הקישון

בטוח הקצר הרחבת רצועת הנחל
ל- 40-30 מ' לצורך מיתון גדות
ושיקום אקולוגי.

בטוח הארוך, כחלק מתכנית חדשנות
המפרץ, פיתוח אפיק ורצועות חיץ
ברחב כולל של כ-500 מ'.





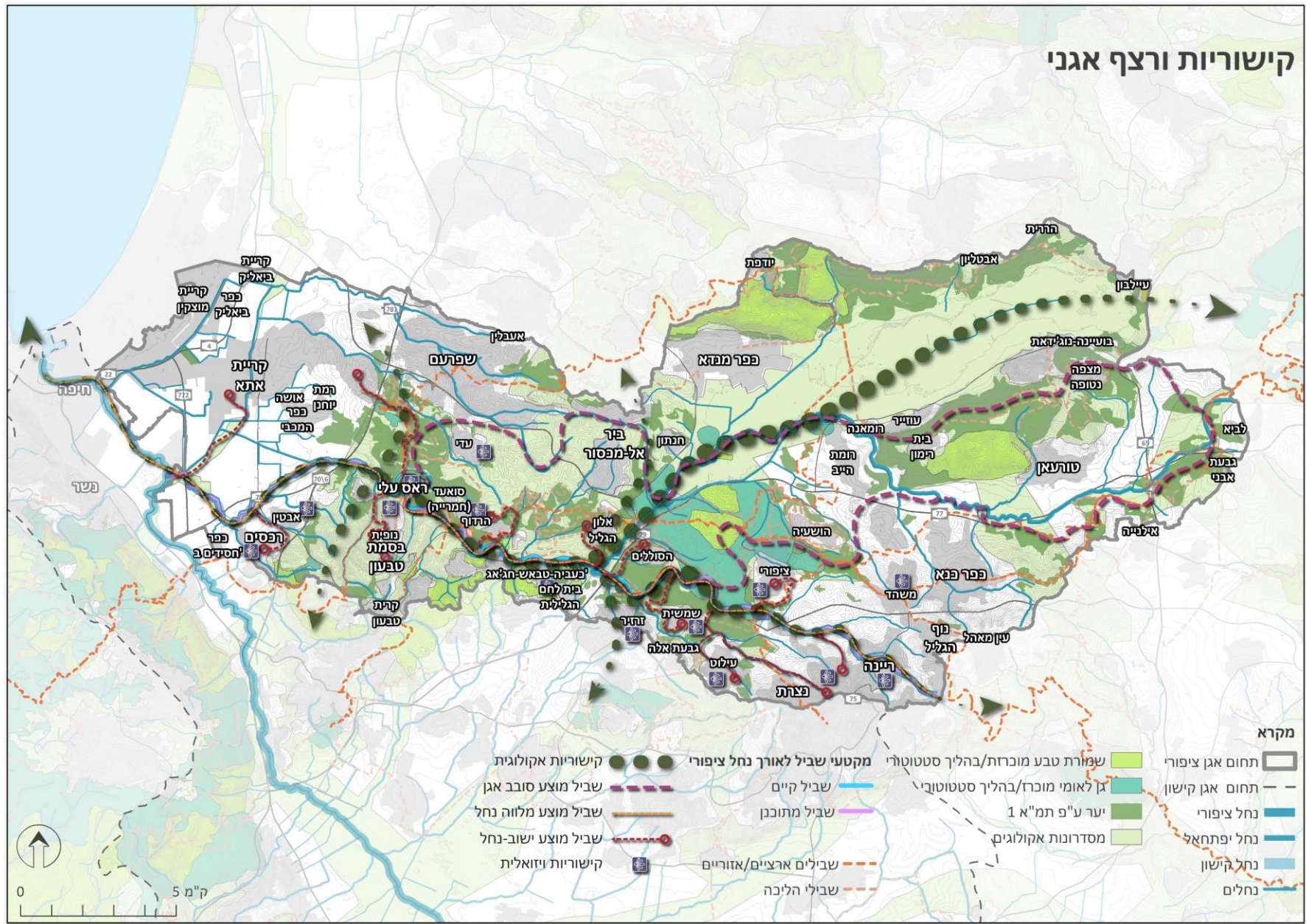
שטח פתוח

נחל ציפורי

ברמות לפעילות פנאי ונופש,
אזור הצפה

שטח פתוח

קישוריות ורצף אגני



מקרא

- תחום אגן ציפורי
- תחום אגן קישון
- נחל ציפורי
- נחל יפתחאל
- נחל קישון
- נחלים
- שמורת טבע מוכרזת/בהליך סטטוטורי
- גן לאומי מוכרז/בהליך סטטוטובי
- יער ע"פ תמ"א 1
- מסדרונות אקולוגיים
- מקטעי שביל לאורך נחל ציפורי
- שביל קיים
- שביל מתוכנן
- שביל מוצע מלווה נחל
- שביל מוצע ישוב-נחל
- קישוריות ויזואלית
- שבילים ארציים/אזוריים
- שבילי הליכה



0 5 מ"ק